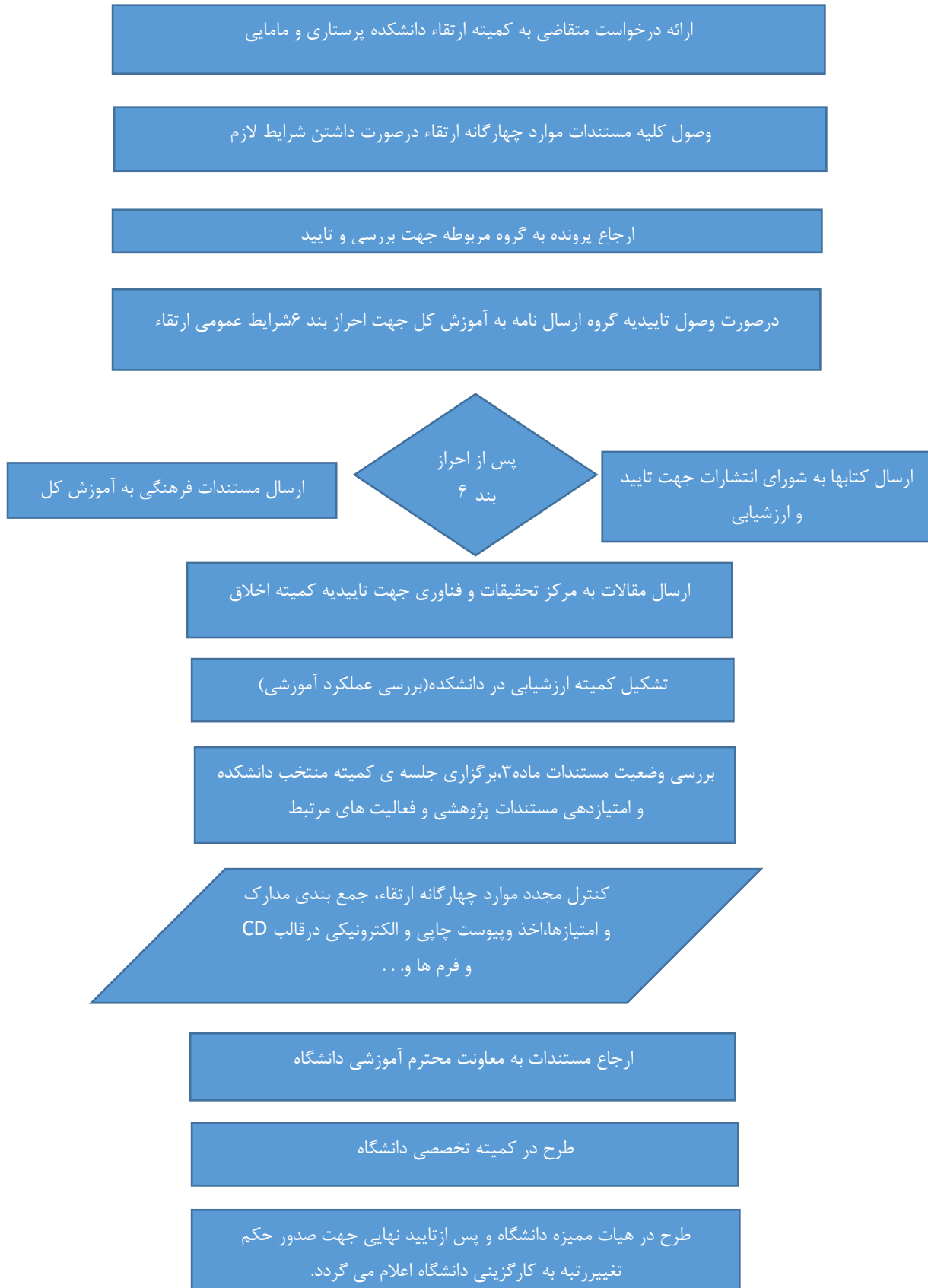


به نام خدا

فرآیند بررسی پرونده های ارتقاء اعضا هیئت علمی



موارد چهارگانه ارتقاء:

ماده ۱: فرهنگی، ماده ۲: آموزشی، ماده ۳: پژوهشی و ماده ۴: اجرایی

*کلیه اطلاعات و آیین نامه های جدید مربوط به ارتقاء در سایت معاونت پژوهشی دانشکده پرستاری و مامایی می باشد.